



Hausinformation

Für Bewohner, Angehörige, Besucher und Interessierte

Rosenmontag

Beste Faschingsstimmung lag in der Luft, als die ersten bunten Kostüme den Raum mit Leben füllten. Mit schwungvoller Musik von Norbert Klippstein wurde geschunkelt, mitgesungen und getanzt. Die Melodien luden zum Klatschen ein, die Stimmung war fröhlich und herzlich – überall sah man strahlende Gesichter und spürte die gemeinsame Freude. Auch das leibliche Wohl durfte nicht fehlen: Leckere Bowle und knusprige Knabberereien sorgten für genussvolle Momente. •



Fast wie im Kino...

Der Duft von frisch zubereitetem, selbst gemachtem Popcorn zog durch den Raum und zauberte allen ein Lächeln ins Gesicht. Bei unserem Kinonachmittag wurde eine Reise in die Vergangenheit gezeigt – zurück nach Nordhausen von früher. Alte Straßen, vertraute Gebäude und bekannte Orte weckten Erinnerungen. Schnell entstand ein lebendiger Austausch: Es wurde erzählt, gelacht und gemeinsam in schönen Momenten von damals geschwelgt.

Unsere regelmäßigen Kino- und Filmnachmittage sind ein fester Bestandteil unseres Miteinanders im Sonnenhof. Und dank unserer eigenen Popcommaschine wird das Kinoerlebnis jetzt noch ein Stück authentischer und erlebbarer – fast wie im großen Kino. •



Konzert mit Heidi Hedtmann

Mit bekannten Melodien, fröhlichem Mitsingen und ganz viel guter Laune nahm uns Heidi Hedtmann mit auf eine schwungvolle Reise durch die Musik des 20. Jahrhunderts. Lachen, Klatschen, Schunkeln und Tanzen – die Begeisterung war überall spürbar! Ein herzliches Dankeschön an Heidi Hedtmann für dieses wunderbare Erlebnis!



Candle-Light Dinner für Bewohner, Angehörige und Interessierte



Donnerstag,
26.03.2026
ab 17.30 Uhr
(Einlass ab 17 Uhr,
Anmeldung erforderlich)



Mehr aktuelle Neuigkeiten
zum Seniorenwerk:

www.seniorenwerk.de



*Wir leben
Pflege.*

Kerstin Jülich

Einrichtungsleitung
Seniorenpflegeheim
Seniorenwerk Sonnenhof

📍 Obertor 7a
99768 Harztor OT Ilfeld
☎ 036331 49010
✉ sonnenhof@seniorenwerk.de

☞ Cafeteria „Sonnenstübchen“
Mo - So 14 - 17 Uhr

☞ Offener Mittagstisch
in unserer Cafeteria
Mo - So 12:15 Uhr (mit Anmeldung)
☎ 036331 49021

☞ Mobiler Mittagstisch
Mo - So (mit Anmeldung)
☎ 036331 4902

Dürfen wir vorstellen? Ein neuer „Kollege“ unterstützt uns bald im Sonnenhof: Navel

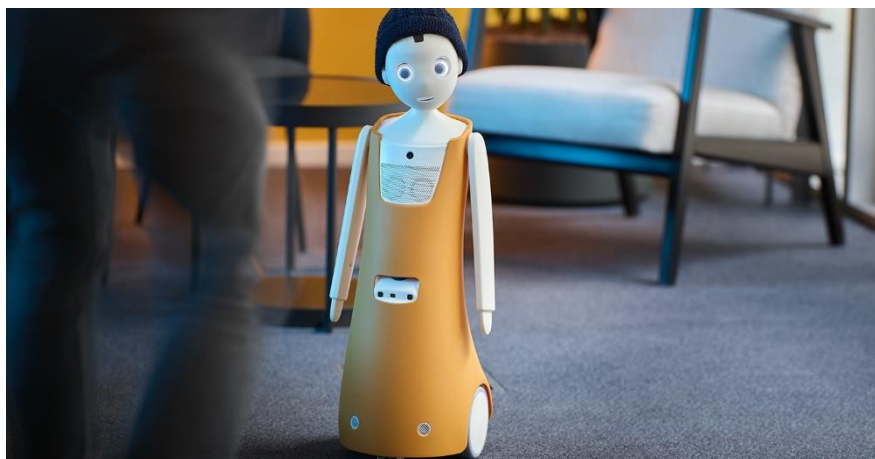
In Kürze bekommen wir ganz besonderen Zuwachs: Navel, der Empathie-Roboter, zieht dauerhaft bei uns ein. Doch wer ist Navel eigentlich? Navel ist ein speziell für den Pflegebereich entwickelter Roboter, der empathisch auf Menschen reagiert. Er kann Gespräche anregen, zuhören, auf Emotionen eingehen und so den Alltag unserer Bewohner bereichern. Dabei geht es nicht um Technik um der Technik willen – sondern um Nähe, Aktivierung und gute Stimmung.

Was kann Navel?

- aktiviert pflegebedürftige Menschen
- fördert Kommunikation und soziale Interaktion
- sorgt für positive Impulse und gute Laune
- reagiert einfühlsam auf Emotionen
- ist wissenschaftlich fundiert entwickelt und geprüft

Eine wertvolle Ergänzung – kein Ersatz

Ganz wichtig ist uns: Navel ersetzt keinen Menschen. Er versteht sich als Ergänzung zu unserem Pflege- und Betreuungsteam. Navel kann Impulse geben, Gespräche anstoßen und Momente der Freude schaffen – und genau dadurch wertvolle Zeit und Raum für das Wesentliche ermöglichen: den persönlichen Kontakt zwischen Mensch und Mensch.



Sehnsucht nach dem Frühling

Lieber Frühling, komm doch wieder,
lieber Frühling, komm doch bald.
Bringe Farben, frohe Lieder,
schmücke wieder Feld und Wald.

Erika Schirmer

Schritt für Schritt ankommen

Bevor Navel richtig in den Alltag startet, darf er sich ganz in Ruhe eingewöhnen. Zunächst lernt er unsere Mitarbeiter kennen, anschließend unsere Bewohner. Vertrauen, Neugier und Akzeptanz stehen dabei im Mittelpunkt.

Navel arbeitet mit **künstlicher Intelligenz**, eine **einzigartige 3D-Augenlösung** ermöglicht es Navel, Mimik darzustellen und echten Blickkontakt aufzubauen – ein zentraler Faktor für Nähe und Interaktion. Mit einer Höhe von **75 Zentimetern** und einem Gewicht von **8,5 Kilogramm** ist Navel kompakt, mobil und ideal für den Einsatz im Pflegealltag geeignet.

Der **Datenschutz** hat dabei höchste Priorität. Navel ist speziell für den Einsatz in sensiblen Bereichen wie der Pflege konzipiert. Es werden **keine personenbezogenen Daten gespeichert oder weitergegeben**. Die Nutzung erfolgt **DSGVO-konform**.

Persönlich kennenlernen

Natürlich werden wir Navel auch offiziell vorstellen – beim Straßenfest am Obertor. Dort haben alle Interessierten die Gelegenheit, unseren kleinen Navel kennenzulernen.

Über die weiteren Fortschritte und Erfahrungen mit Navel in unserem Haus werden wir regelmäßig berichten. Wir sind gespannt auf diesen neuen Weg – und freuen uns sehr darauf.

Auf der Webseite von [navelrobotics](http://navelrobotics.com) – siehe QR-Code und Link kann man Navel bereits in einigen Videos erleben. •



www.navelrobotics.com

Termine

08.03.2026, 15:00 Uhr
Frauentagsfeier auf den WB Alentor und Rosensteg
11.03.2026, 14-17 Uhr
Frauentagsfeier der Senioren der Landgemeinde Harztor im Sachswerfer Handwagen (**Anmeldung über soziale Betreuung notwendig!**)